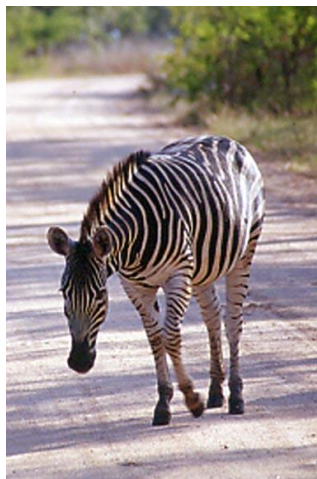


## Estensione : **PARCO KRUGER (MPUMALANGA)**

**Tour Code:INC104 Itinerario: 5 giorni/4 notti**

### **1° Giorno: JOHANNESBURG - KRUGER**

Arrivo a Johannesburg e proseguimento per la provincia di Mpumalanga dove il Parco Kruger si estende lungo la frontiera della Mozambico. Una sosta per il pranzo libero. Il percorso alla "Hazyview area" durerà circa 5 ore ed è di circa 400 Km. Arrivo, sistemazione in Hotel, cena e pernottamento.



### **2° Giorno: MPUMALANGA**

Colazione. Partenza per un tour giornaliero della "Panoramic Mpumalanga route". Il tour include visite a:

- "Blyde's river Canyon" – uno dei più spettacolari fenomeni naturali visti in Sud Africa. Una vista maestosa, panoramica e verdeggiante del terzo dei più profondi canyon nel mondo.
- "Bourke's Luck Photoles". God's Window.
- "Pilgrim's Rest" – un museo vivente (tempo permettendo). L'intera città è stata dichiarata un monumento nazionale, originale architettura della città con bellissime case ed incantevoli sobborghi.

Una sosta per il pranzo sarà prevista durante la giornata (a proprie spese). All'arrivo a Hippo Hallow, sarete in grado di sistemarvi prima di cena in hotel (a proprie spese). Pernottamento all'Hippo Hallow Country Estate.

### **3° Giorno: KRUGER PARK**

Colazione. Trasferimento al Kruger National Park (10 min. di macchina). Questo enorme e magnifico parco è uno dei più noti parchi di caccia aperti al pubblico nel mondo. La sua densità permette di avere centinaia di specie differenti: 507 uccelli, 336 alberi, 147 mammiferi, 114 rettili, 49 pesci e 34 anfibi! Potrete entrare nel parco dal Phabeni Gate e da lì proseguire per circa 3,5 ore per prolungarsi, a seconda della viewed en- route (circa 81 Km). Pasti liberi previsti in giornata. Possibilità di una gita serale su un veicolo 4x4. . Cena (bevande escluse) e pernottamento al Lower Sabie Rest Camp disposto in bungalows o chalet.

### **4°Giorno: KRUGER PARK**

Escursione di primo mattino su un veicolo 4x4, con colazione al campo sosta. Visite dell'area di:

- The Little Five: Buffalo Weaver, Elephant Shrew, Leopard Tortoise, Ant Lion and Rhino Beetle.
- Birding Big Six: Ground Hornbill, Kori Bustard, Lappet-faced Vulture, Martial Eagle, Pel's Fishing Owl and Saddle-bill Stork.

Al ritorno il resto della giornata sarà a vostra disposizione con pasti ed escursioni facoltativi a vostre spese. In alternativa, è possibile una passeggiata guidata (circa Euro 25.00). Cena in prima serata (a vostre spese) nel campo sosta, seguito da un safari serale su veicolo 4x4; questa esperienza permetterà di vedere diversi predatori notturni. Pernottamento al Lower Sabie Rest Camp.

### **5°Giorno: KRUGER PARK - JOHANNESBURG**

Gita nel primo mattino su veicolo 4x4 con la colazione al campo sosta. Trasferimento (circa 5 ore di macchina – 450Km)all'aeroporto internazionale di Johannesburg per il ritorno in Italia o altre estensioni.. Una sosta pranzo (a vostre spese) sarà prevista durante la giornata. Fine del Tour.

**Prezzo per persona: Euro 1050,00**

(minimo 4 partecipanti)

**Supplemento singola: Euro 150,00**

**Quota di iscrizione : Euro 50,00**

#### **LA QUOTA COMPRENDE:**

- Sistemazione ai Country Estate 3\* e Rest Camp con piscine.
- Colazioni x 4 e Cene x 4 come specificato.
- Assicurazioni sul viaggio, medico - bagaglio
- Escursioni e tasse d'entrata come specificato: 4 safari, tassa KNP Conservation x 2, Blyde's River Canyon, Gods Window, Bourkes Luck, Pilgrim's Rest.
- Trasporti Luxury con a/c per trasferimenti come specificato: 2-7 pax in 8 posti, 8-10 pax in 12 posti.
- Guida turistica parlante inglese per la tutta durata del tour.
- 14% IVA sui servizi in Sud Africa, 1% imposta del turismo sulla sistemazione in Sud Africa.

#### **LA QUOTA NON COMPRENDE:**

- Volo internazionale
- Tutte le tasse aeroportuali, tasse d'imbarco.
- Visti
- Tutte le escursioni non specificate.
- Tutti i pasti non specificati.
- Voci di natura personale e servizi extra.
- Facchinaggio (circa R5.00 per persona, per hotel e aeroporto).

**IMPORTANTE!!!** La presente quotazione è stata effettuata al cambio di 1 Euro = 11,807 RAND. Eventuali oscillazioni nel tasso di cambio comporteranno la revisione delle quote.